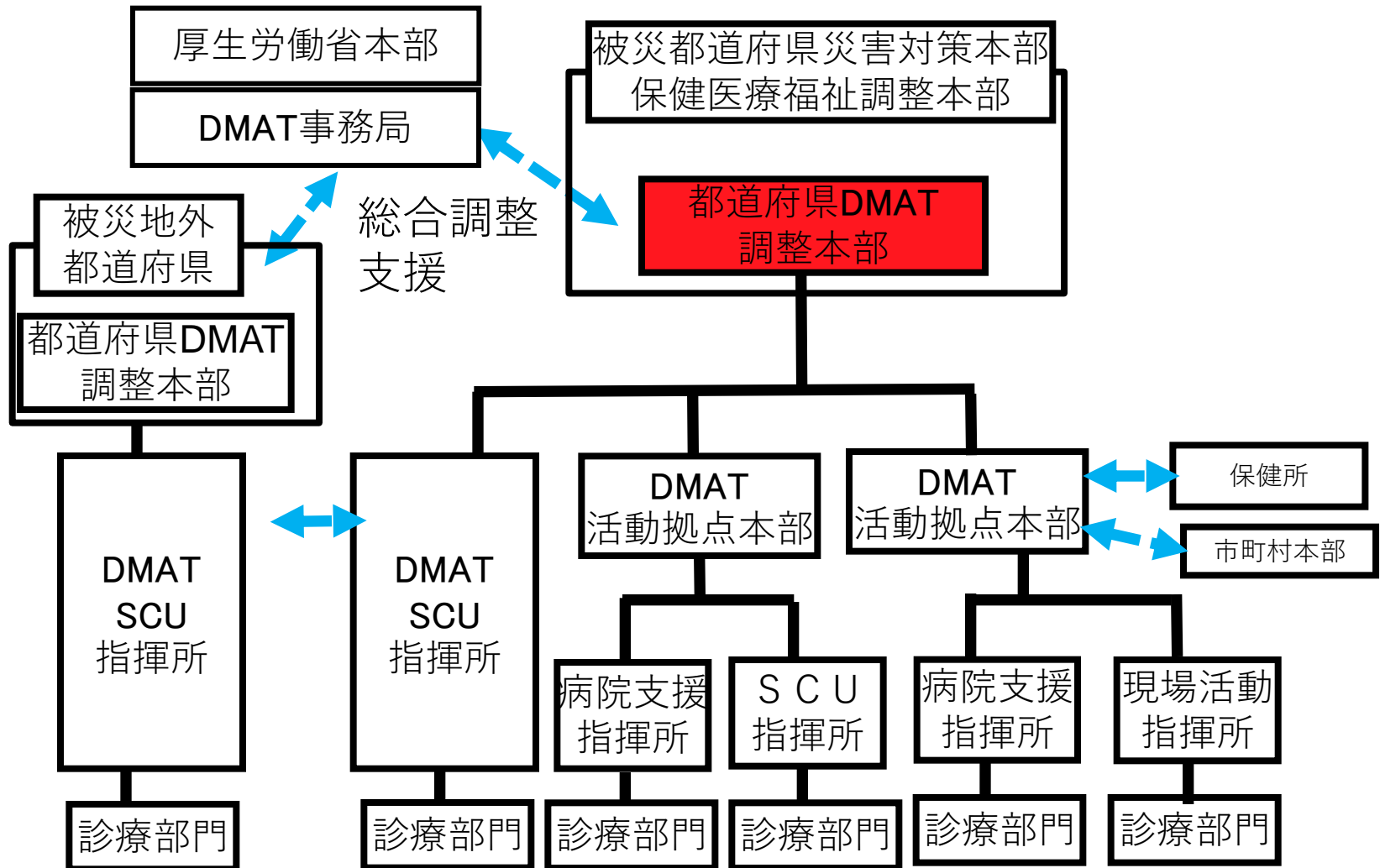


# 広域災害時DMATの指揮系統例



# 都道府県DMAT調整本部の業務

- CSCAの確立
  - － 各活動拠点本部等の設置：各本部の本部長の任命、および管轄地域の明示、連絡先一覧の作成
  - － 各本部運用状況の把握
  - － 保健医療福祉調整体制の確立
- 被害情報全般
  - － 震度分布、ライフライン供給状況、道路情報等の把握
- 病院支援
  - － 事前リストを基に病院支援リストを作成
- 施設支援
  - － 病院同様の支援体制の確立
- 被災地域支援
  - － 緊急医療アクセス（新規傷病者、透析・在宅酸素患者等）確保
  - － 診療所・訪問看護・薬局等支援体制の調整
  - － 救護班・モバイルファーマシー等運用体制の確立
  - － ディサービス施設等支援体制の調整
  - － 保健支援体制の調整
- DMAT活動指揮
  - － DMAT派遣要請、活動戦略の確定：必要DMAT数の算定、DMAT投入・分配戦略の確定、周知
  - － ロジスティクス：DMATの移動手段、宿泊先の確保
- 物資支援
  - － 医療機関・社会福祉施設等への不足物資の供与および進捗状況の把握
- 搬送調整
  - － ドクヘリ、他機関への搬送依頼体制の確立と運用
  - － 緊急避難搬送フロー図の策定

# 都道府県調整本部内組織図

本部長

副本部長  
活動指揮  
担当

副本部長  
搬送調整  
担当

副本部長  
物資支援  
担当

副本部長  
情報分析  
担当

本部  
ク  
ロ  
ノ

連絡係

資材整理係

# 本部見取り図

本部長用ホワイトボード

図1ーb

本部長

オペレーション

情報分析

ホワイトボード

活動指揮

ホワイトボード

物資支援

ホワイトボード

搬送調整

病院支援

施設支援

プライマリケア  
支援

避難所・  
被災者保健  
支援

ホワイトボード

# 災害医療活動

防ぎえる災害による死亡、悲劇の低減

病院(入院患者)

施設(入所者)

被災地域(孤立集落、避難所、仮設、自宅住民)

病院支援

(物資、搬送、診療)

病院避難

広域医療搬送

施設支援

(物資、搬送、診療)

診療所等支援

(物資、診療)

救護班等活動

ディ施設等支援

保健支援

緊急医療提供支援

(救助現場、在宅)

施設を支える活動